

BEISTELLTISCH NOVA

OVERBED TABLE NOVA | OVERBED TAFEL NOVA

GEBRAUCHSANWEISUNG
USER MANUAL
GEBRUIKSAANWIJZING



B-220
B-221
B-222
B-224

OVERBED TAFEL NOVA

Beste gebruiker,

Uw keuze voor dit product verheugt ons. Als u dit product gebruikt in overeenstemming met deze handleiding, zal het vele jaren meegaan en uw dagelijks leven vergemakkelijken. Lees deze gebruiksaanwijzing daarom zorgvuldig door en bewaar ze goed. Neem absoluut de volgende veiligheidsaanwijzingen in acht. Indien dit hulpmiddel door anderen gebruikt wordt, moeten dezen voor gebruik over de hier gegeven aanwijzingen geïnformeerd worden.

INHOUD

De overbed tafel wordt geleverd in een kartonnen doos. De doos dient om het product (her) op te bergen en mag niet worden weggegooid. Controleer eerst de inhoud op volledigheid en schade. Beschadigingen dienen onmiddellijk na ontvangst van het product te worden gemeld. Latere klachten worden niet geaccepteerd.

- Bewaarndoos
- Overbed tafel
- Deze gebruiksaanwijzing

MATERIAAL

De overbed tafel bestaat uit een stalen frame, een gecoat tafelblad en 4 wielen met parkeerrem. Het tafelblad wordt beschermd door een PVC-rand.

OPGELET

Water of andere vloeistoffen op het tafelblad moeten onmiddellijk worden verwijderd om schade te voorkomen.

TECHNISCHE GEGEVENS

Afmetingen: B 60 x H 72–110 x D 42 cm

Afm. tafelblad: 60,5 x 40,5 cm

Helling tafelblad: traploos verstelbaar

Gewicht: 9 kg

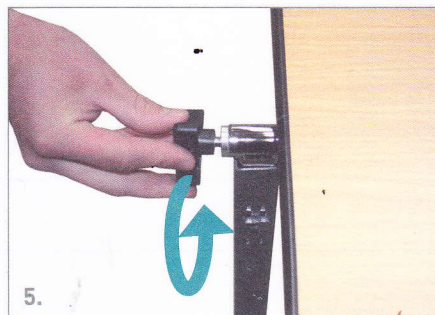
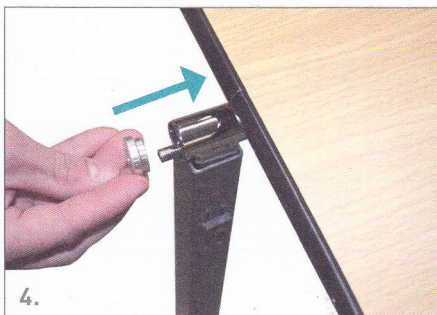
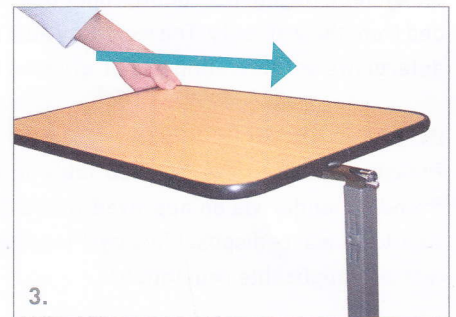
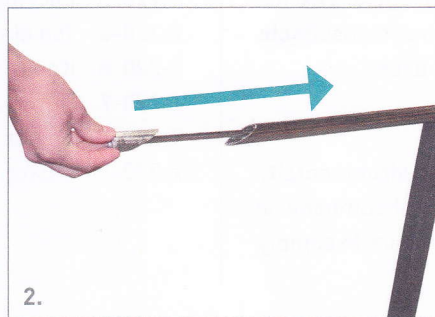
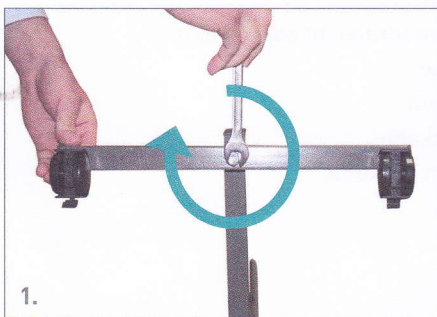
Max. draagvermogen: 10 kg (in loodrechte positie)

VEILIGHEIDSAANWIJZINGEN

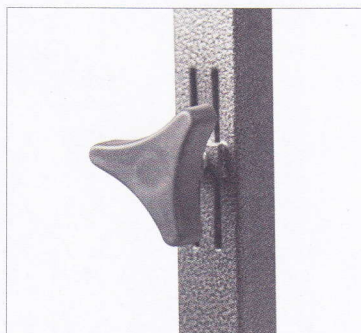
- Het product is uitsluitend voorzien voor thuisgebruik.
- Het product mag niet buiten opgeslagen of gebruikt worden.
- Het tafelblad mag niet stukgekrabd worden.
- De stabiliteit van de tafel moet regelmatig gecontroleerd worden.

MONTAGE

1. Schroef beide voetsteunen (waar de wielen aan geschroefd zijn) met bijgevoegde zeskantschroeven onder de L-balk.
2. Schuif de vergrendelingsstang tot aan het einde in het bovenste element, dat dient voor de hoogteverstelling.
3. Schuif het tafelblad met houder over de vergrendelingsstang en het bovenste element.
4. Plaats de tussenring op het uitstekende einde van de vergrendelingsstang.
5. Vervolgens fixeert u het tafelblad door middel van de vastzetschroef/vleugelschroef.
6. Aansluitend schroeft u de vleugelschroef voor de hoogteverstelling in de L-balk.



OVERBED TAFEL NOVA



REINIGING EN DESINFECTIE

Alle onderdelen van de overbed tafel moeten regelmatig gereinigd en gedesinfecteerd worden. Gebruik voor de reiniging een vochtig doek en bij sterker vuil een mild reinigingsmiddel. Gebruik voor de desinfectie een gewoon oppervlakdesinfectiemiddel, let daarbij a.u.b. op de gebruiksvorschriften van de producent.

ONDERHOUD

Overbed tafel Nova werd onderhoudsvrij ontworpen. De schroeven moeten regelmatig op hun vastzitten worden gecontroleerd. Indien de overbed tafel niet goed functioneert, wendt u zich dan tot uw vakhandelaar.

GARANTIE

De garantie beantwoordt aan de wettelijk voorgeschreven 24 maanden vanaf koopdatum. Garantie is claimbaar bij gebreken van het product, die aantoonbaar voortkomen uit materiaal- of productiefouten. Uitgesloten van garantie is schade ten gevolge van natuurlijke slijtage, opzettelijkheid, nalatige of ondeskundige bediening of gebruik. De garantie vervalt bovendien bij gebruik van ongeschikte schoonmaakmiddelen, smeeroliën of vetten.

VERWIJDERING

Verwijder de overbed tafel op milieuvriendelijke wijze via een toegelaten afvalverwerkingsbedrijf of uw gemeentelijke afvalverwerkingsdienst. Neem daarbij de actuele wettelijke voorschriften in acht.

NOTITIES

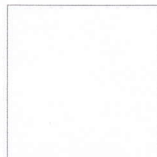
KLEURVARIANTEN



B-220 lichtgrijs



B-221 beuk



B-222 wit



B-224 walnoot

VERVANGSTUKKEN

Volgende stukken kunnen afzonderlijk besteld worden:

- Z-220-9 vleugelmoer
- Z-220-6 tussenring
- Z-220-5 vergrendelingsstang
- Z-220-4 bovenste element voor hoogteverstelling
- Z-220-8 vleugelschroef
- Z-220-7 zeskantschroef
- Z-220-10 wiel, met rem
- Z-220-11 wiel, zonder rem